

LIVRET NUMÉRIQUE

# *La Dolce Vita*

Symbolisme, tirage et interprétation





*La Dolce Vita vous encourage à  
découvrir vos quêtes intérieures,  
pour une expérience immersive au  
cœur de l'Italie, berceau de notre  
célèbre Tarot !*



Plongez dans cette quête guidée par les cartes pour découvrir les trésors de votre âme à travers les décors italiens.

Imaginez-vous assis à une table en bois, dans une trattoria typique, dégustant un plat de pasta fraîche accompagné d'un verre de Chianti, pendant que vous consultez les cartes.

Les odeurs de basilic et de tomate flottent dans l'air, et le doux murmure des conversations italiennes vous entoure.

C'est dans cette atmosphère chaleureuse et accueillante que la Dolce Vita prend tout son sens.

Que vous soyez novice ou adepte confirmé du Tarot, ce voyage en Italie à travers ces 70 arcanes enrichira votre pratique et éveillera vos sens.

Embarquez pour une exploration spirituelle gourmande, et laissez la magie opérer.

*Buon Viaggio !*

*Jeanne Lamar*

☺  
*Chaque carte du Tarot agit  
comme un miroir de notre âme,  
reflétant des aspects cachés de  
notre être et des chemins potentiels  
que nous pouvons emprunter.* ☺

\*Les 22 arcanes majeurs, sont toujours à  
considérer en priorité lors de vos tirages !



*0 - L'ouverture*

*L'aventure*

*Nouveaux départs*

*L'inconnu*

La première carte du Tarot, montre un portail entre-ouvert, symbole d'un nouveau départ. L'eau fascinante incite à suivre son instinct, représentant l'inconnu.

Après cette ouverture, l'issue de cette aventure reste incertaine, tout dépendra des cartes voisines.

Avec sa signification numérique de 0, elle souligne la capacité de recommencer à zéro et d'entamer de nouveaux projets avec enthousiasme.

Cette carte annonce donc une aventure à venir !  
Est-ce un nouveau travail avec la carte N°40 ?

18-La Lune met en lumière les illusions ou des peurs cachées qui peuvent freiner votre progression.

19-Le Soleil symbolise un chemin éclairé par la clarté et l'optimisme, laissant entrevoir les bienfaits d'une nouvelle aventure.

56-La Transmission, considérez-la comme un rappel de l'importance de l'héritage spirituel et culturel. Elle peut également indiquer un moment propice pour partager votre propre savoir avec les autres, devenant ainsi un pont entre les époques et les esprits.



## *1-Le Magicien*

*Créativité*

*Facultés naturelles*

*Compétences*

L'archétype du Magicien représente la créativité, que ce soit pour un projet, une nouvelle idée ou le lancement d'une entreprise, ouvrant ainsi de nouvelles perspectives.

Il incarne une énergie proactive, commençant avec une page blanche pour écrire son propre récit. En sa présence, le consultant est prêt à agir, à s'exprimer de manière joyeuse et ludique dans sa vie.

Ce personnage fascinant enchante par ses talents magiques et ses multiples compétences, captivant son entourage par son charme envoûtant.

! Le Magicien nous rappelle que la vraie magie se trouve en chacun de nous, dans notre capacité à imaginer, créer et transformer notre monde intérieur et extérieur avec passion et intégrité.

Jeanne Lamar !

15 - Les Dépendances met en avant votre capacité à influencer et à transformer votre environnement. Il est crucial de rester vigilant pour éviter les schémas de manipulation.

42 - L'Art révèle vos talents artistiques exceptionnels et votre capacité à transcender l'ordinaire.

69 - Le Repos souligne l'importance de prendre du temps pour vous ressourcer et retrouver l'équilibre intérieur après des périodes de travail intense.





## 2-La Papesse

Intuition

Savoir

Observation

La Papesse, représentée par une cartomancienne utilisant les célèbres Tarots, met en lumière votre nature intuitive et observatrice.

Vous possédez les compétences et les connaissances nécessaires pour discerner la vérité de la fiction.

Dans ses tirages, elle vous recommande de regarder la situation avec clarté et de faire confiance à votre intuition pour surmonter les moments de doute. Écoutez cette voix intérieure qui vous oriente vers la sagesse et la compréhension.

En développant votre intuition, vous pourrez percer les apparences et révéler les vérités cachées.

Elle souligne l'importance de la patience et de la réflexion. Prenez le temps d'examiner chaque détail et d'envisager toutes les possibilités avant de prendre une décision. Ainsi, vous serez en mesure de faire des choix éclairés et judicieux.

En résumé, la sagesse provient de l'intérieur, et vous détenez déjà les réponses que vous recherchez.

La Papesse en association avec :

9-L'Hermite et 5-Le Pape conseillent la réflexion et la sagesse, incitant à la méditation pour une clarté renouvelée.

En revanche, la carte 61-L'Éphémère met en garde contre les décisions impulsives et imprudentes.



### 3- L'impératrice

Fertilité

Gestation

Croissance

Cette carte symbolise, la maternité, la croissance. Il vous appartient de le prendre au pied de la lettre, avec son ventre rond et sa gestation en cours.

Elle annonce une issue positive et vous encourage à donner naissance à l'objet de vos désirs.

De manière générale elle rappelle que vous possédez la fertilité de la déesse divine Gaïa. L'impératrice évoque une période constructive et enrichissante.

L'Impératrice en collaboration avec :

0-L'Ouverture : un projet prometteur est en phase de développement.

5-Le Pape : Représentant de la durabilité, il offre son soutien pour concrétiser avec sagesse les aspirations que vous avez depuis longtemps.

39-La Trahison : Cette association suggère qu'une tierce personne envisage l'avenir d'une façon différente de la vôtre. Cette carte évoque aussi la tromperie et souligne que vous pourriez trahir vos propres convictions en vous engageant dans quelque chose qui ne vous correspond pas.

68- La Grâce évoque ici une bénédiction la beauté, une grossesse ou un projet inespérée. La providence, le coup de pouce du destin qui se charge d'accomplir vos dessins.



## 4 - L'empereur

Stabilité

Sécurité

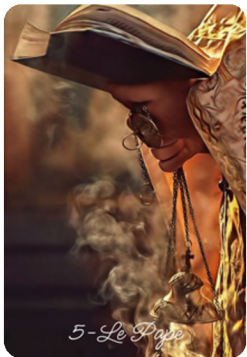
Autorité

Cette carte symbolise l'homme puissant qui est établi, assis confortablement sur son fauteuil, sa posture forme le chiffre 4 et évoque sans conteste la stabilité et la fermeté.

Son regard posé droit devant indique qu'il est actif, volontaire, constructif.

Ce dirigeant né, est un homme de pouvoir et d'autorité, il est structuré a le sens des affaires c'est un fin stratège et analyste.

En règle générale, l'empereur envoi un message sécurisant et rassurant, il peut représenter votre patron ou votre père.



## 5 - Le Pape

Tradition

Guide

Maturité

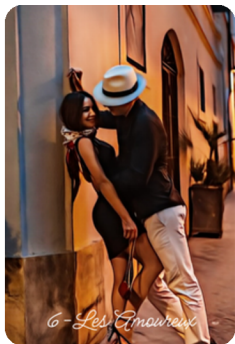
Le pape symbolise les traditions, les différentes religions et les croyances les plus profondes, que l'on soit croyant ou non.

En général, le pape accorde sa bénédiction pour soutenir une relation ou un projet. Cela peut évoquer une union bénie par les dieux ou signifier que la cause défendue est louable.

La durabilité est également liée à cette carte. Pour donner son aval, l'expérience accumulée au fil des années lui a permis d'acquérir une certaine sagesse, tout en respectant les traditions et les protocoles.

Dans certaines interprétations, le pape peut symboliser un médecin. En sa présence, le consultant est encouragé à trouver la sagesse divine en lui-même.

Elle fait également allusion selon les cartes qui l'entourent à d'anciens systèmes ou à des structures dépassées, à la révolte contre les normes sociales, à l'abus de pouvoir, ou encore à l'immobilisme.



## 6 - Les Amoureux

Union

Lien profond

L'amour

Cette carte représente les amoureux dans une ruelle à l'ambiance feutrée, où la séduction est clairement présente. Cependant, dans la tradition du Tarot, on remarque que le regard de la femme est légèrement fuyant, laissant entrevoir une possible hésitation.

Pour maintenir la flamme ardente dans leur cœur, il est essentiel qu'ils se fassent mutuellement confiance s'ils veulent construire et consolider un lien durable.



En général, il annonce au consultant qu'il est sur le point d'établir une nouvelle connexion, une union ou une collaboration, où un lien profond se créera entre deux âmes, laissant une marque indélébile sur leurs chemins individuels.

Cette relation a le potentiel de changer son cours et de combler son cœur de la passion partagée par deux âmes sœurs.

Entourée de cartes négatives comme la 16 - La Tour, ou 15-Les Dépendances elle pointe un défaut de communication, de l'indécision, de la disharmonie, un manque d'estime de soi, une perte de pouvoir dans la relation et des attentes démesurées.



## 7-Le Chariot

Mobilité

Déplacements

Vitesse

En règle générale, le chariot indique au consultant qu'il fonce avec détermination. En chemin, il devra faire des choix quant à la meilleure route à suivre.

Cette carte parle également de vitesse, et de rapidité, des évènements. Les cartes voisines indiquent où se situe cette imminence.

Dans un déménagement ? le retour affectif ? un voyage ? un poste à mobilité ? Cette même rapidité peut causer de l'instabilité. Se précipiter dans la mauvaise direction, manque d'autodiscipline. Énergies mal dirigées.



## *8-La Force*

*Courage*

*Force intérieure*

*Audace*

Cette scène, qui se déroule dans l'intimité d'un jacuzzi, symbolise votre énergie intérieure et votre capacité à surmonter les obstacles.

Les courants formant le chiffre 8 représentent une énergie infinie qui vous donne le courage nécessaire pour progresser.

Au sommet de cette carte, une statue levant son bras droit vers son menton met en avant votre détermination et votre résilience face aux défis de la vie.

Grâce à la force, vous pouvez être sûr que votre audace et votre détermination sont des atouts précieux pour avancer avec sérénité.

En fonction de son emplacement dans votre lecture et des cartes qui l'entourent, elle peut révéler des excès, voire de la violence ou des conflits.



## 9 - L'hermite

*Introspection*

*Retrait*

*Quête intérieure*

L'Hermite représente un individu singulier qui se ressource près d'une cascade, symbole de vitalité. Il exprime le besoin profond de retrouver son moi intérieur.

En général, cette carte conseille au consultant d'écouter sa voix intérieure, d'embrasser une solitude sacrée et de se retirer du tumulte de la vie trépidante.

Ce temps de retrait lui permettra de renouer avec son âme et de connaître un nouvel éveil spirituel.

## *Quelques associations de l'hermite :*

6-Les Amoureux : adieu le célibat, une nouvelle rencontre est annoncée avec cette combinaison.

14-La Tempérance symbolise la découverte d'une solution, un retrait bénéfique révélant une guérison profonde.

63-Le Cloître évoque l'hermétisme, une certaine marginalité, un isolement mal vécu voire un sentiment d'emprisonnement.

Si la carte 11-La Justice, apparaît dans votre tirage elle évoque une possible incarcération.



## 10 - La Roue de fortune

Changement

Destin

Chance

Cette carte illustre qu'un changement important est sur le point d'arriver.

De manière générale, dans un tirage cela signifie que le consultant a de la chance, la roue va lui offrir un moment de fortune divine et des issues enchantées.

La synchronicité se profile, il devra se tenir prêt à saisir les occasions de propulser sa vie vers l'avant, à accueillir des rencontres fortuites.

La roue est cyclique elle ne tourne pas toujours dans le même sens, rien n'est jamais comme hier.

Il est conseillé de savouré cette régénération permanente, car chaque nouveau tour sera une opportunité de poursuivre son ascension vers sa propre expansion.

16- La Tour : évoque un changement inéluctable.





## 11.- La Justice

L'administration

L'équité

La Loi

Cette carte met en scène une femme tenant une épée de sa main droite, symbolisant la rectitude nécessaire pour prendre des décisions justes et maintenir l'équilibre.

À sa gauche, la balance témoigne de sa capacité à juger de manière équitable. Ses yeux fermés suggèrent une impartialité dans ses jugements.

La fluidité de sa robe souligne que la justice peut aussi faire preuve d'empathie et de clémence, à condition de dire la vérité.

Globalement, cette carte représente l'ordre, la loi, les institutions, les contrats, et peut indiquer la présence d'une personne du domaine juridique dans la vie du consultant, comme un juge, un avocat ou un notaire.

En revanche, dans un contexte négatif, elle peut évoquer l'injustice, les conséquences, la rétribution, l'iniquité et le déséquilibre. Le consultant devra alors assumer la responsabilité de ses actions.

12- Le Retard : Une possible arrestation.

Les procédures sont favorables en compagnie des cartes suivantes : Le soleil, le jugement, le Monde.



## 12 - Le Retard

L'attente

Entêtement

Stagnation

Le symbole du retard, représenté par un âne, met en lumière une période d'attente et des délais contraignants qui peuvent entraîner un ralentissement significatif.

Avec sa symbolique habituelle, l'âne se comporte comme une vraie tête de mule et n'avance que lorsqu'il estime que le moment est propice.

Cependant, ces délais peuvent être réduits en compagnie des cartes telles que Le Chariot, La Synchronicité ou L'Éphémère.

Voici quelques associations :

8-La Force, avec sa volonté de fer, peut indiquer une certaine précipitation voire un entêtement à vouloir faire avancer les choses.

En ce qui concerne 30- Les finances, les rentrées d'argent tardent à se concrétiser.

Quant à la communication 31, l'absence de contact peut entraîner des conflits retentissants et un manque de communication.

Avec 68- La Grâce tout vient à point à qui sait attendre.



## 13-La Mort

Transformation

Renaissance

Métamorphose

La mort symbolise une action radicale et déterminée capable de provoquer une transformation profonde de la vie de chacun.

Ce symbole est lié à la saison de l'automne, où les feuilles mortes des arbres tombent pour permettre une nouvelle pousse.

Il représente un renouveau, illustré par la lumière émergeant du tombeau, symbole de renaissance. Chaque mort, qu'elle soit physique ou psychique, est le point de départ d'un cycle de vie incessant.

En général, le consultant vivra une métamorphose, abandonnera ses vieilles habitudes, tournera la page sur le passé, se concentrera sur l'essentiel, et brisera les schémas obsolètes.

Il se renforcera, agira rapidement et progressera vers l'avenir. Les cartes avoisinantes dévoileront le sens de cette transition importante.

Version négative : Deuil après une perte, refus d'avancer, attachement au passé, peur du changement, forces destructrices, mortalité.



## 14-La Tempérance

Méditation

Harmonie

Guérison

La carte de la Tempérance représente une femme avec des ailes d'ange dans un lieu thermal insolite en Toscane, symbolisant le soutien et la guérison.

Elle évoque la fluidité, les énergies de guérison et l'harmonie dans la vie.

En période de conflit, la Tempérance apaise les tensions par son impartialité, suggérant un retour à l'équilibre.

Sa neutralité et sa sagesse guident vers des énergies curatives pour calmer les tensions et encourager la réconciliation.

La tempérance apaisera les cœurs en cas de combinaison de cartes comme 34-La Rupture c'est une acceptation de la situation actuelle ou 16-La Tour.

En association avec 15-Les Dépendances suggèrent que le consultant parvient à se libérer de mauvaises habitudes.

49-La Toxicité : Le consultant parvient à se défaire de liens toxique.

50-La Santé : Vitalité et guérison en cas de maladie.





## 15 - Les Dépendances

Addiction

Vices

Tentation

Les dépendances dans l'énergie du diable symbolise tout ce à quoi la vie nous rend dépendants, oh douce tentation !

Ces choses qui peuvent nous enfermer, nous asservir ou s'abattre sur notre vie.

Ces addictions peuvent être connues : alcool, drogue, sexe, ou plus complexes à déceler.

Comme la dépendance sentimentale, les relations toxique, les schémas répétitifs, l'emprise et les tourments qui y sont associées et dont le consultant souhaite se libérer.

En règle générale, cette carte représente, les vices, les addictions, un besoin de se libérer. Une sexualité saine/malsaine.

Être piégé dans sa propre histoire. Le matérialisme avec la carte 30-Les Finances. Manipulation avec 1-Le magicien, et se mentir à soi même avec 39-La Trahison.

Libération de l'addiction avec les cartes du 19, 20, 21 et 68 La Grâce.

Refuser de voir sa part de responsabilité avec la carte 12- Le Retard.



## 16 - La Tour

Chaos

Effondrement

Imprévu

La tour effondrée, symbolise le chaos et la destruction. Quand la vie nous sert des structures qui s'effritent, on ne peut rien faire d'autre que de vivre l'instant.

Une étrange beauté émane de cette déconstruction car, dans les gravats, le consultant dénichera tous les éléments nécessaires pour une vie meilleure.

La secousse de la tour est viscérale et souvent effrayante. De manière générale, c'est un changement imposé, des croyances mises à rude épreuve.

Cela peut symboliser un coup de foudre sentimental, illustré par des cartes évocatrices telles que 33 - La Passion, 67 - Le Rencard : une rencontre saisissante.

Cela représente également une approche pragmatique pour s'ajuster aux circonstances du quotidien.

La crainte de l'inconnu est représentée par l'association de la Tour avec la carte 0 - L'Ouverture.



## 17- Les Vœux

L'espoir

Rêves

Bonne étoile

L'arcane des vœux à la fontaine de Trévi symbolise la jeunesse et la beauté des êtres et des choses, inspirant comme une muse.

Elle incarne les rêves les plus profonds, une image de la nature dans sa forme première et esthétique.

Cette représentation poétique de la vie réalise nos souhaits et sous l'influence de l'étoile, elle évoque les artistes et les personnes liées au bien-être.

En règle générale elle signifie que l'avenir du consultant gagnera en clarté, et retrouvera la paix.

C'est la douceur de vivre, la confiance en la vie et le fait de se laisser guider par ses intuitions.

Elle donne sans retenue et se laisse voir sans fard. C'est une représentation de la vérité.



18- La Lune

Illusions

Doute

Mystère

La clarté apparente de cet arcane, laisse entrevoir que le consultant devra être prudent, devant cette beauté attirante et cette douce caresse il pourrait bien s'illusionner ! Elle illustre, que les apparences peuvent être trompeuses.

La lune symbolise, l'incertitude et l'illusion. Elle met en garde, le consultant, il peut contrecarrer la brèche sous ses pieds, en faisant appel à son intuition, et lever le voile de ces mystères.

Elle est associée à la saison de l'hiver.

Dans un tirage de cartes où le Soleil se trouve à proximité, cela confirme que les mystères seront bientôt révélés.

La carte numéro 22, La casa familiare, met en garde contre d'éventuels problèmes dans le domicile, suggérant des problèmes potentiels de moisissures ou d'isolation, en lien avec l'hiver représenté par la lune.

Dans un sens plus symbolique, elle peut également indiquer que le consultant vit en montagne ou déménagera à cette période si le chariot est aussi présent dans le tirage.





## 19-Le Soleil

Positivité

Accomplissement

Joie

Le soleil, qui irradie signifie l'arrivée de bonnes nouvelles, une grande joie émane de ses rayons, et réchauffent le cœur. Cet arcane est associée à la saison de l'été.

Il symbolise l'amour dans le couple et l'affection qui unit deux personnes, il exprime la chaleur des sentiments et une ambiance bienveillante.

C'est aussi l'éclaircissement et la compréhension directe d'une situation, le soleil représente la puissance du raisonnement, l'intelligence et la logique.

C'est une énergie positive dominante et est associée à une position sociale de direction, dans un esprit humaniste.

C'est savoir diriger dans l'intérêt de tous !

A proximité de cartes plus sombres, Le soleil évoque un pouvoir écrasant, une autorité trop forte et une absence de sentiments.

Le consultant ne parvient pas à prendre sa place en société ou en famille.



## 20- Le Jugement

Délivrance

Eveil spirituel

Libération

L'arcane du jugement est un appel à la délivrance, en observant cette illustration on y voit une femme qui court vers la lumière c'est aussi une bonne nouvelle qui arrive, comme la naissance d'un enfant ou une promotion sociale.

Le jugement est une image d'inspiration, qui apporte des éléments nouveaux au consultant, ce qui lui permet de s'élever socialement ou de voir la réussite d'un projet.

Le consultant passe avec succès ses épreuves et obtient son diplôme.

Avec des cartes plus sombres, le Jugement peut évoquer le sentiment d'être jugé, tout autant que celui de juger les autres de manière trop sévère.

Il peut également représenter la culpabilité ressentie par la personne consultée.



## 21- Le Monde

Réussite

Ascension

L'étranger

Le monde symbolise l'ouverture aux autres et aux divers pays. Avec son globe et son échelle, cette carte suggère une ascension impressionnante et une expansion vers les autres à grande échelle. C'est une perspective universelle pour envisager sa propre existence.

Le monde signifie que le consultant est épanoui dans sa vie, il représente le succès, la renommée et la réussite.

Le consultant occupe une place centrale, semblable à un capitaine d'équipe ou un guide touristique.

En général, cette carte représente la réalisation d'un projet et son accomplissement harmonieux.

Le consultant peut avoir des liens à l'étranger, que ce soit par son activité professionnelle (import-export) ou sa maîtrise de plusieurs langues.

Pour des questions de grossesse c'est un grand oui, cette confirmation rassurante est évocatrice avec les cartes de l'impératrice et le monde son globe en visualisation symbolise aussi le ventre rond de la femme enceinte.

Côté sombre :

Le consultant risque d'être centré sur lui-même, de se sentir déplacé dans ce monde, et de ne pas récolter les fruits de ses efforts.



*Les 48 arcanes mineurs  
d'oracles apportent des  
révélation subtiles et  
détaillées, complétant ainsi les  
lectures de Tarot de manière  
significative !*





## 22-La Casa familiare

La maison familiale incarne les fondations de la demeure et symbolise la famille en tant que noyau central. C'est un endroit sacré où le consultant aime se retrouver.

9-L'Hermite : Prise de recul avec un ou plusieurs membres de sa famille.

30-Les Finances : Un investissement dans un bien immobilier est envisagé dans ce cas de figure.

61-Les Vacances : Annonce un voyage en famille. Si une carte vient obscurcir ce tableau tel que 12- Le retard indique de l'immobilisme et un départ fortement ralentie.





## 23- Les Honneurs

Les honneurs représentent les distinctions, les titres et les récompenses.

Les lauriers, à l'instar de Jules César mentionné précédemment, rappellent "Je suis venu, j'ai vu, j'ai vaincu".

4- L'empereur : Le consultant parvient à se hisser à la tête d'une entreprise , il occupe de hautes fonctions.

8-La Force : Tous les efforts déployés finissent par être récompensés par le succès.

40-Le Travail : Une promotion ou une distinction est annoncée avec cette combinaison de cartes.



## 24 - La Récolte

La récolte symbolise les gains, les résultats que l'on attend. Les agriculteurs, après des mois de labeur sous le soleil brûlant et les pluies battantes, voient enfin les fruits de leurs efforts se matérialiser.

0- L'ouverture : Quoique le consultant entreprenne les résultats de cette nouvelle aventure annoncent de bons résultats surtout si le 19- Le Soleil ou 3- L'impératrice font partie de cette équation.

2- La papesse : Le consultant détient des capacités visionnaires capable de mesurer d'avance ses entreprises.

30- Les finances : Cette combinaison laisse présager un investissement florissant avec de belles retombées économiques.



## 25- Les Enfants

Les enfants symbolisent la jeunesse, l'insouciance, la légèreté et la spontanéité.

De plus, ils peuvent représenter vos enfants actuels ou ceux que vous souhaitez avoir avec 17- Les Voeux.

De manière générale, dans un tirage, cette carte représente toujours l'influence d'une jeune personne dans sa vie (enfants, ados, jeune adulte).

0-L'ouverture : Imprudence dans la prise de décision, qui marque une nouvelle aventure aux résultats incertains.

6-Les Amoureux : Différence d'âge importante au sein du couple ou immaturité de l'un des partenaires.



## 26 - L'Homme

L'homme qui progresse dans cette ruelle démontre sa capacité à avancer avec détermination, son chiffre si nous l'additionnons résulte sur le nombre 8-La Force symbolisant parfaitement l'homme valeureux dans toute sa splendeur.

Cette carte symbolise le consultant, c'est à dire qu'elle représente le sexe masculin de la personne à qui l'on tire les cartes.

Si l'on est de sexe féminin, cette carte représentera le partenaire de cœur, ou bien l'ami.

De manière générale, cette carte représente toujours l'influence d'un homme dans sa vie (père, époux, fils, ami).



## 27-La Femme

La symbolique de la femme, dans la Dolce Vita, est associée au chiffre  $2+7 = 9$ , ce qui évoque ses capacités d'analyse. Sa féminité et sa douceur sont également représentées par cette carte.

≡ N'est-il pas dit que derrière chaque grand Homme se cache une femme ? ≡

Cette carte symbolise la consultante, c'est à dire qu'elle représente le sexe féminin de la personne à qui l'on tire les cartes.

Si l'on est de sexe masculin, cette carte représentera la partenaire de coeur, ou bien l'amie.

De manière générale, cette carte représente toujours l'influence d'une femme dans sa vie (mère, épouse, fille, amie).



## *28-La Fausseté*

La représentation de la fausseté à travers ces masques vénitiens suggère une mise en garde, tandis que le regard percé dans l'alcôve laisse présager de la jalousie ou de la méchanceté envers le consultant.

1-Le magicien : Le consultant est victime de manipulation provenant de personnes envieuses de sa situation.

19- Le Soleil : Le consultant percera à jour les mauvaises intentions d'une personne à son égard. Si cette même carte se trouve retournée ou accompagnées de cartes négatives on peut suggérer que le consultant est aveugle de la situation et des personnes qui l'entourent.



## 29- Les Nouvelles

Les nouvelles symbolisent, les échanges, les correspondances.

45- La Compétition : On annonce au consultant qu'il pourrait se trouver en concurrence direct avec d'autres candidats si 40- Le travail se trouve à proximité.

55- Les Festivités : Une invitation à une célébration est annoncée pour le consultant cela peut être un mariage, des fiançailles , un baptême si les cartes 6- Les Amoureux ,38- La promesse, 25-Les Enfants, se trouvent à proximité de votre tirage.



## *30- Les Finances*

Les finances représentent l'argent, les investissements, les dépenses et les revenus financiers. Comme pour tout tirage, l'interprétation dépendra des cartes environnantes.

10-La roue de la fortune : Coup de chance qui peut être un gain important aux jeux de hasard.

38- La Promesse : Evoque que le consultant souhaite épargné, il s'engage à verser des sommes ou à en mettre de côté.

41-Le Mariage : Union d'intérêt, l'aspect matériel est largement représenté par cette combinaison en revanche si les Amoureux se trouvent non loin, on peut y voir un mariage grandiose digne des comptes de fées.





*31-La*

## *Communication*

La communication est une carte neutre qui révèle vos modes d'interaction avec les individus de manière globale.

12-Le Retard : Avec l'énergie de l'âne elle laisse présager des disputes latentes et un entêtement pour avoir le dernier mot.

13-La mort : Absence de nouvelles, communication au point mort.

18-La lune : Une communication en demi teinte se profile, le mystère reste palpable.

21-Le Monde : Le consultant est un excellent communicant il s'enrichit par sa culture, sa voix est entendue à un large public.



## *32- Les Opportunités*

Les Opportunités symbolisent une décision à prendre, des choix multiples.

4-L'empereur : Décision sécurisante qui apportera, confort et stabilité.

10-La roue de la fortune : Une nouvelle opportunité, changera positivement la vie du consultant.

13-La mort : Choix qui impliquera une transformation profonde.

20-Le jugement : Le consultant prendra une décision il se sentira libérer et en parfaite harmonie avec ce choix.



## *33- La Passion*

La passion évoquée par ces coquelicots teintés d'un rouge enivrant révèle des éléments qui vous sont chers.

5-Le pape : Le consultant défend ses convictions avec ferveur, il peut aussi s'agir d'un individu investi qui oeuvre pour des associations caritatives.

19- Le Soleil : Le consultant est de nature positif et entier, il est de tempérament solaire et jovial.

69-Le Repos : Ce calme et cette quiétude évoque que le consultant rencontre peut-être le syndrome de la page blanche il tait ses désirs les plus profonds.



## *34 - La Rupture*

La rupture symbolise la séparation, la coupure, la division.

Le détachement est donc à l'ordre du jour, que ce soit dans le domaine professionnel, sentimental, amicale, familial, etc.

Rien ne va plus dans la situation actuelle, le besoin de couper devient nécessaire.

Le consultant provoque la séparation ou la subit.

16-La tour : Séparation brutale et inattendue.

11-La justice : Divorce, ou séparation de bien si le consultant n'est pas marié.

48- Les Blessures : Fin des souffrances, si la tempérance se trouve non loin.



## 35 - L'abondance

L'abondance, symbolisée ici par une multitude de citrons, met en lumière la richesse naturelle qui vous entoure.

1-Le magicien : Créativité, imagination débordante sont le signe de ce tirage.

36-Les charges : Excès de travail , surmenage !  
Le consultant court partout s'épuise dans de multiples activités avec 3-l'impératrice associée à cette combinaison on peut y voir une mère au foyer absorbée par la vie quotidienne.

62-Le Déséquilibre : évoque que le consultant à du mal à gérer son budget si la carte 30- Les finances se trouvent non loin.



## 36 - Les Charges

Porter ce fardeau à bras le corps peut refléter une charge supplémentaire et une certaine difficulté. Que ce soit dans votre travail ou votre vie quotidienne en général, il y a toujours un poids à supporter, qu'il soit émotionnel ou physique.

6-Les amoureux : En couple le consultant traîne un boulet un fardeau, les incompatibilités et les divergences se font sentir dans ce tirage.

8- La Force : peut importe la multitude de tâche à accomplir le consultant possède l'énergie nécessaire pour les mener à bien.

10-La roue de la fortune : Changement imminent, issue favorable, fin des pénibilités.



## *37- Le Secret*

Le secret est symbolisé par une lettre scellée d'un cachet, garantissant la confidentialité et la protection des informations sensibles, à moins que d'autres indices ne révèlent vos secrets les plus intimes.

1- Le magicien : Le consultant tient au secret ses créations.

4- L'empereur : Le consultant rêve secrètement d'embrasser des responsabilités plus importantes.

36- Les Charges : Le consultant porte un lourd secret qui est difficile à garder.  
Avec 50- La santé mentale se trouve affectée .

61- Les Vacances : Le consultant rêve secrètement de plier bagage.



## *38- La Promesse*

Cette carte pleine de promesse est une carte de projection, une envie d'aller plus loin, elle touche tous les domaines de la vie. Cela peut se situer dans les relations, dans le travail...

0-L'ouverture : Le consultant entame un nouveau projet prometteur. Une expérience significative en résultera.

6-Les Amoureux : En couple le consultant se projette dans la relation cela peut se situer dans une vie commune comme un déménagement avec les cartes 7-Le Chariot et la 22- La Casa familiale.

40- Le Travail : Promesse d'embauche

48-Les Blessures : Promesse non tenue.



## *39-La Trahison*



C'est la trahison des gens que l'on estime, avec cet œil ouvert sur une scène de tromperie, signifie que tout mensonge sera révélé ici.

6-Les Amoureux : Le consultant vit ou subit une relation triangulaire.

41-Le Mariage : C'est un coup de canif dans le contrat, il peut s'agir d'une infidélité ou d'une collaboration de travail qui se solde par des fourberies, comme le vol de clients ou de données confidentielles avec la carte 37-Le Secret.

45-La Compétition : Concurrence déloyale.



## 40 - Le Travail

Cette carte symbolise tout ce qui a trait à l'emploi, aux occupations. Les cartes voisines aident à savoir de quelle manière, le consultant engage son énergie dans le domaine professionnel.

7-Le chariot : Poste à mobilité. Pour les demandeurs d'emploi cela peut être un nouveau contrat qui arrive rapidement, de l'intérim, un contrat saisonnier etc.

31-La communication : Tous les métiers en relation avec la communication et la télécommunication. Cela peut être aussi des retours suite à des candidatures ou des entretiens.

41-Le Mariage : Le consultant s'engage par la signature d'un contrat, un partenariat ou une association.



## 41- Le Mariage

Le mariage, comme exprimé, est un acte d'engagement concret. En sa présence, il est le signe d'actions concrètes qui se matérialisent.

6- Les Amoureux + 61- L'éphémère :

Dans ce contexte de configuration, une relation que le consultant pensait clandestine refait surface avec des gestes d'engagement solennels !

53- L'ambition : Le consultant s'emploie à améliorer sa vie de façon considérable, tout ce qu'il entreprend se transforme en or avec 23- Les honneurs. C'est une vie de rêve, en tous les cas il s'en donne les moyens !



## *42-Lart*

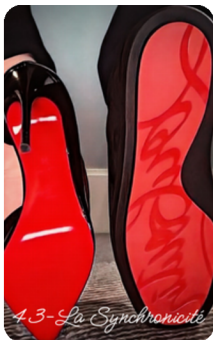
L'art représente la créativité présente en chaque individu, c'est l'expression de l'âme. Il peut être abstrait et méconnu ou populaire, à l'image d'un artiste célèbre vivant de ses œuvres. Tout dépend des combinaisons de cartes.

21-Le Monde : Artiste de renommée internationale.

11- La Justice : Le consultant commercialise ses œuvres, ce qui implique des démarches pour se conformer à son statut, comme des formalités administratives.

12- Le Retard : Blocage de la créativité. L'entêtement du consultant le pousse dans une direction non fructueuse.

23-Les Honneurs : Le consultant est récompensé pour ses créations, que ce soit par l'obtention d'un label ou d'un pedigree.



## 43-La

### *Synchronicité*

C'est une série d'événements qui se produisent au moment opportun. En termes figurés, c'est comme trouver la chaussure qui vous convient parfaitement.

6-Les amoureux : Partenaire idéal, relation d'âme sœur. Rencontre fortuite.

8-La Force : L'obstination du consultant à vouloir faire avancer ses projets peut s'avérer redoutable, surtout en présence de la carte 16-La Tour.

9-L'Hermite : La patience du consultant finit par se révéler payante, quel que soit le domaine.



## 44 - La Loyauté

Cette carte présente un chien, notre compagnon de voyage qui se transforme en ami fidèle en toutes circonstances. Sauf si d'autres cartes viennent assombrir cette belle image.

Les Célébrations : Pendant une soirée, le consultant est entouré d'amis sur lesquels il peut compter.

18- La Lune : Une personne que le consultant pensait être son ami se révèle agir de façon douteuse et déloyale.

19- Le Soleil : Le consultant reçoit des nouvelles sincères et réjouissantes.

45- La Compétition : Le consultant est entouré de nombreux amis. Il est populaire et aimé de tous.



45-La

## Compétition

Symbolise la concurrence directe ou indirect, l'affluence de personnes qui convoitent la même chose.

6- Les Amoureux : Le consultant semble frivole, un vrai cœur d'artichaut aimant séduire, il multiplie les conquêtes dans ce contexte.

5- Le Pape : Représente une compétition saine, les causes de ce concours sont nobles. Il peut s'agir d'une association à but non lucratif, où chacun des participants œuvre pour la bonne cause.



## 46 - La Nostalgie

En observant le temps qui passe, la nostalgie ramène inévitablement des souvenirs du passé, créant une certaine mélancolie.

61 - Les vacances : Un souvenir mémorable d'un voyage se reflète dans cette combinaison ; le consultant peut avoir des liens émotionnels avec cet endroit, ce qui le ramène inévitablement à ces souvenirs.

67 - Le Rencard : Une rencontre mémorable stimule la réflexion du consultant sur les relations humaines. Cela peut également être un repas, car l'endroit du Rencard se trouve dans un restaurant, évoquant des saveurs que le consultant a du mal à retrouver.





## *47-La Protection*

L'ail agit comme un repoussoir elle est le bouclier qui permet de se protéger des mauvaises intentions ou des individus.

4-L'empereur : Une personne détenant l'autorité protégera le consultant, il peut s'agir d'un policier.

6-Les amoureux : Union protégée des menaces extérieures.

26- L'Homme : Protection pour le consultant, un homme lui portera une aide précieuse, un soutien à toute épreuve et manifestera un sentiment de sécurité auprès de lui.



## *48- Les Blessures*

Évoque la douleur dans sa chair et dans son sang au sens propre comme au figuré.

10-La roue de la fortune : Un changement inespéré une issue favorable, pensera les blessures du consultant.

13-La mort : Période de deuil.

17-Les Voeux : Espoirs réalisés le consultant cicatrise.

21-Le monde : Petite peine sans conséquence, tout sourira à nouveau au consultant.



## 49- *La Toxicité*

Elle représente le poison qui engendre le stress et la souffrance, c'est le venin qui corrompt quiconque s'en approche.

Le terme "champignon" est également associé à la saison automnale.

47- La Protection : Le consultant est capable de se protéger des personnes toxiques.

67- Le Rencard : Cette configuration suggère un rendez-vous qui tourne mal, avec des énergies négatives présentes sur le lieu de rencontre et un risque d'intoxication alimentaire.



## 50-La Santé

L'arbre, symbole de santé et de vitalité, prend la forme d'un visage ici, laissant entrevoir la généalogie, les ancêtres et le patrimoine génétique qui façonnent l'identité de chaque individu.

0-L'ouverture : Présage d'un nouveau traitement bénéfique pour le consultant.

14- La tempérance : Guérison des maux qu'ils soit physiques ou moraux.

19-Le Soleil : Le consultant bénéficie d'une santé de fer.

45- Les Blessures : Accident possible il sera routier si le chariot est présent dans votre tirage.



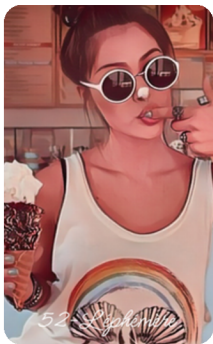
## *51- L'intimité*

Fait référence à la sphère privée tout ce qui se passe à l'écart des regards indiscrets. Elle illustre du contact physique et fait également allusion à la sexualité.

40- Le Travail : Le consultant est très apprécié pour son charme au travail.

37- Le Secret : Le consultant est réservé de nature et garde son intimité, ce qui montre également qu'il a du mal à se confier aux autres.

62- Le Déséquilibre : indique que le consultant est extraverti et cherche à attirer l'attention de tous.



## 52- L'éphémère

L'éphémère se reflète dans cette glace italienne, suggérant la douceur, la gourmandise et même la rapidité. Et oui, cette fraîcheur risque de disparaître rapidement ! En effet, cette carte vous annonce un moment revigorant et instantané.

Cependant, l'arc en ciel sur son tee-shirt souligne que la fugacité peut aussi être belle, pleine et intense.

6 - Les Amoureux : Brève histoire d'amour, flirt estival.

17 - Les Voeux : Le consultant réalise l'un de ses vœux les plus chers. Ce court instant est d'une riche intensité.

46- La Nostalgie : le consultant ressasse une belle histoire, il éprouve des regrets et aurait aimé que cela dure plus longtemps.



## 53- L'ambition

L'illustration d'une baignoire remplie de paillettes symbolise le désir profond d'améliorer sa situation. Cette image est à la fois motivante et révélatrice de l'ego.

6- Les Amoureux : Pour les célibataires, cette combinaison évoque le désir de séduire un futur partenaire pour gagner son cœur. En couple, des tendances égocentriques peuvent se manifester.

8- La Force : Représente la détermination du consultant à se surpasser pour atteindre ses objectifs.



## 54- Les Étapes

Les marches symbolisent l'importance de la progression. Les encouragements en contre bas de celles-ci offrent des conseils pour chaque étape, une leçon à tirer de l'expérience.

10-La roue de la fortune : Un changement devient contraignant impliquant pour le consultant des difficultés.

21- Le Monde : Dépassement des difficultés, les contraintes se dissipent sous l'influence de cette carte.

43- La Synchronicité : Le consultant trouve une solution tout rentre dans l'ordre au moment propice pour lui.





## *55-La Distance*

Avec ces montgolfières dans les airs cette carte représente la distance physique ou psychique. Les cartes qui l'entourent permettront de voir où se situe cette distance.

4-L'empereur : Le consultant s'éloigne pour son travail.

33-Passion : Attaché à son indépendance, le consultant préfère vivre intensément sa vie, sans attache ni contrainte de temps, c'est un célibat assumé et bien vécu.

69-Le Repos : Un besoin de se mettre au vert se fait sentir, le consultant partira se ressourcer loin du tumulte, évoquant ainsi le lâcher prise essentiel.



## 56 - La Transmission

Cette carte illustre de la passation de pouvoir elle évoque l'héritage, les legs, la transmission au sens large.

22- La Casa Familiare : Une maison familiale sera transmise au consultant.

37-Le Secret : Le consultant sera mis dans la confidence il peut s'agir d'une recette bien gardée qui sera enfin dévoilée avec la carte du rencard 67.

20-Le Jugement : un héritage conséquent viendra améliorer les conditions de vie du consultant de façon significative.



## *57- Les Études*

Une bibliothèque lumineuse, remplie de livres, indique que le consultant se lancera dans une formation ou de nouveaux apprentissages.

5-Le Pape : Le consultant entreprend de longues études. Cela fait référence à un doctorat, les sciences ... toutes les études qui réclament beaucoup de patience et d'abnégation.

7- Le Chariot : Passage du permis de conduire

23 - Les honneurs : Formation diplômante avec obtention de celui-ci.



## *58-Le Danger*

La menace imminente est prête à agir, symbolisée par cette carte d'avertissement qui évoque la violence avec un fusil pointé de près, indiquant que le danger est proche.

4-L'empereur : Homme d'autorité corrompu.

11-La Justice : Le consultant aura manifestement un rappel à la loi.

20- Le Jugement + 6-Les amoureux : Délivrance suite à des violences conjugales.

33-La Trahison : La menace de trahir le consultant est exprimé ici. Attention !

45-La compétition : Celle ci pourrait être déloyal, elle évoque également le trafic, l'interdit.



## 59- Les Festivités

Exprime une atmosphère joyeuse et festive, symbolisant les diverses célébrations telles que les anniversaires, les cérémonies et les concerts.

25-Les Enfants : Annonce un goûter d'anniversaire.

40-Le Travail : Le consultant pourrait travailler dans un milieu festif ou dans le monde de la nuit. Avec la carte 66-Le Ménage il est organisateur événementielle.

7-Le Chariot + 65-La Sérénade :

Le consultant se déplace pour assister à un concert, ou une pièce de théâtre si les masques de la Fausseté 28 apparaissent dans votre tirage.



## 60- Les cadeaux

L'arrivée de cadeaux est un signe d'attention et de désir de vous faire plaisir, apportant ainsi joie et agrément dans la vie. C'est une manifestation concrète de cette intention.

6 - Les amoureux : L'être aimé portera une attention particulière au consultant.

12 - Le Retard : Le manque d'attention sera ressenti, le consultant ne sera plus au centre des préoccupations.

39 - Trahison : Après un coup bas, un cadeau sera offert pour se racheter une bonne conduite.

40 - Travail : Le consultant recevra un cadeau dans un contexte professionnel.



## 61- Les Vacances

Les valises sont prêtes un voyage se profile à l'horizon selon les cartes voisines elles peuvent être le signe de détente, de souvenirs merveilleux.

Ou refléter un besoin de changer d'air.

6- Les amoureux : Voyage en couple, cela est un amour de vacances si elle est accompagnée de la carte 61-L'éphémère.

10-La roue de la fortune : Déménagement loin des habitudes du consultant.

17-Les Vœux : Le consultant se sent si bien sur son lieu de vacances, il souhaite ardemment s'y installer.

55-La Distance : voyage pour une destination lointaine.



## 62-Le Déséquilibre

La carte du déséquilibre représente la fantaisie, un soupçon de folie qui se manifeste et évoque une certaine instabilité.

4-L'Empereur : Un homme dont le consultant était sûr auparavant agit de façon déjantée, il peut s'agir aussi de la crise de la quarantaine dans ce cas de figure.

5-Le Pape : Le consultant rencontre des difficultés à la pratique de sa religion, il est tiraillé entre ses convictions les plus profondes et ses attirances qui sont pour le moins incompatible dans les faits. Il se pose des questions existentielles entre le bien et le mal !





## 63- Le Cloître

Le Cloître symbolise l'enfermement, l'isolement au sens littéral, en y regardant de plus près en centre se trouve un trèfle. C'est une chance unique de pouvoir prendre de la hauteur.

0- L'ouverture : Le consultant sort de sa tanière en entantement de nouveaux projets.

50- La santé : Possibilité d'hospitalisation.

48- Les Blessures : Solitude mal vécu, période de célibat subit.

55- La Distance : Besoin de prendre du recul et de la hauteur sur une situation, il est conseillé au consultant de lâcher prise dans ce cas de configuration.



## 64 - Le Partage

Partager les mêmes convictions ou les mêmes intérêts pour la vie, cette carte symbolise également l'empathie et l'équité.

2- La Papesse : Partager son intuition ou son savoir avec autrui fait référence à une voyante, ou bien à un enseignant surtout si la carte des études fait partie du tableau.

5-Le Pape : Représente un individu qui partage ses croyances et ses convictions et fait référence directement à une personne pieuse quelle que soit la religion. Elle signifie que le consultant aura affaire à un homme de confession, Pape, Imam...

6- Les Amoureux : Couple harmonieux qui partage les mêmes valeurs.



## *65-La Sérénade*

La Sérénade, interprétée par un guitariste, symbolise une déclaration d'amour avec des paroles élogieuses et sincères. Cependant, d'autres cartes pourraient venir obscurcir ce tableau.

16- La Tour : Un consultant est bouleversé par une déclaration inattendue qui remet en question ses croyances les plus profondes.

18- La Lune : Des paroles peu sincères et douteuses.

23- Les Honneurs : Le consultant est félicité et récompensé, principalement dans sa carrière si la carte 40 - Le Travail est présente dans votre lecture.



## 66 - Le Ménage

La carte suggère qu'il est temps de réorganiser les choses, un grand ménage s'impose. Le tri dans la vie est un processus constant qui doit être renouvelé de manière régulière.

5- Le Pape : Lorsqu'il apparaît dans un tirage, ce symbole invite le consultant à reconsidérer ses convictions, suggérant que ses croyances actuelles sont obsolètes et dépassées.

6- Les Amoureux : En matière de relations personnelles, le consultant devra faire un tri. La carte des opportunités suggère un choix à faire entre deux amours possibles.

11- La Justice : Il est essentiel que le consultant clarifie une affaire judiciaire en cours.



## *67-Le Rencard*

Représenté par un restaurant italien typique. Cela symbolise une invitation chaleureuse, voire une clarification où tout est clairement expliqué. Ne dit-on pas qu'il faut mettre toutes les cartes sur la table ?

38- La Promesse : Proposition d'engagement cela peut être un entretien d'embauche si la carte du travail apparaît dans le tirage ou bien une demande en mariage si la carte 41 se situe proche du Rencard.

21-Le soleil : Dîner mondain, rencontre possible avec des gens de la haute société, ou personnalités connues du grand publique.

22-La casa familiare : Grande tablée familiale évoquant le repas du dimanche.



## *68- La Grâce*

La Grâce représentée par la colombe incarne la sensation d'être touché par la Grâce elle-même, évoquant la providence et un dénouement inattendu qui apporte une touche de magie à notre vie quotidienne.

5- Le Pape : Les convictions du consultant sont perçues comme porteuses de sagesse divine.

9- L'Hermite : Une introspection bénéfique qui apporte des réponses concrètes, permettant au consultant de progresser dans son cheminement.

63- Le Cloître : Un coup de pouce du destin, une chance inattendue pour se libérer d'un sentiment de solitude.



## *69-Le Repos*

L'ambiance feutrée de ce décor crée une atmosphère de sérénité. Les lumières tamisées encouragent le consultant à prendre soin de lui et à se ressourcer.

25- Les enfants : Ces petits chenapans causent bien des tourments au consultant, la parentalité peut être une source de stress difficile à gérer au quotidien, d'où le besoin de repos. L'image de la barque solitaire suggère également que le consultant pourrait être un parent isolé ou se sentir seul dans l'éducation de sa progéniture.

8- La Force : Indique que le consultant met en œuvre une énergie puissante, il doit absolument temporer ses actions pour atteindre un équilibre adéquat.

## À propos de Jeanne Lamar



L'inspiration artistique de la Dolce Vita a pris racine dans un rêve, fusionnant des symboles de la vie quotidienne. Un voyage en Italie a profondément influencé ce projet, révélant des origines potentielles italiennes 37 ans plus tard.

La création finale incarne les valeurs du Tarot, avec la carte du Repos signalant la fin du jeu et représentant une pause intentionnelle dans le processus de création d'oracle.

Chers consultants, soyez rassurés, je suis toujours là pour vos guidances, en privé ou sur TikTok, et bien sûr, pour emballer avec soin vos précieux oracles.



## *Remerciements*

Un immense merci pour tout le soutien que vous m'avez apporté cette année. Vos précieux retours ont été essentiels dans la création de ces 4 jeux divinatoires.

Je tiens à saluer tous mes consultants, ainsi que mon amie Flo, une modératrice exceptionnelle qui m'aide en direct sur Tiktok en prenant soin de noter vos questions.

Un grand merci à Alicecartomagie pour son expertise et sa maîtrise de cet art, permettant d'explorer de nouvelles possibilités avec des tirages spécialement conçus pour mes jeux, afin que vous puissiez enrichir vos tirages.

À Karine Okoye, votre nouvelle Ambassadrice qui utilise exclusivement toutes mes créations.

Je vous remercie pour vos attentions particulières en partageant mon travail artistique sur les réseaux sociaux.

Voir mes jeux entre vos mains est le plus beau des cadeaux !

Merci infiniment.

*Amitiés*  
*Jeanne Lamar*